

## Iniciativa de reabilitação do recinto desportivo do canil (freguesia da Sé)

A iniciativa que aqui propomos, surgiu num grupo de jovens da freguesia com o apoio da APVS (Associação Poder Viver na Sé), que visa única e exclusivamente a recuperação/reabilitação do recinto desportivo da Sé, por se entender ser este um equipamento essencial para a prática de desporto por parte dos jovens do Centro Histórico.

Visto este ser o único recinto desportivo do género nesta zona nobre da cidade torna-se, assim, vital e de carácter urgente apresentar uma iniciativa que vise uma intervenção de reabilitação do equipamento desportivo.

Refira-se, também que, a recuperação do equipamento desportivo permitirá à comunidade escolar da escola primária da Sé (que carece de uma área desportiva) a prática de desporto escolar.

Nesse sentido, a iniciativa sugere as seguintes etapas:

1<sup>a</sup> - Limpeza do recinto (Voluntariado/Junta/Município);

2<sup>a</sup> - Reabilitação do recinto (Voluntariado/Junta/Município);

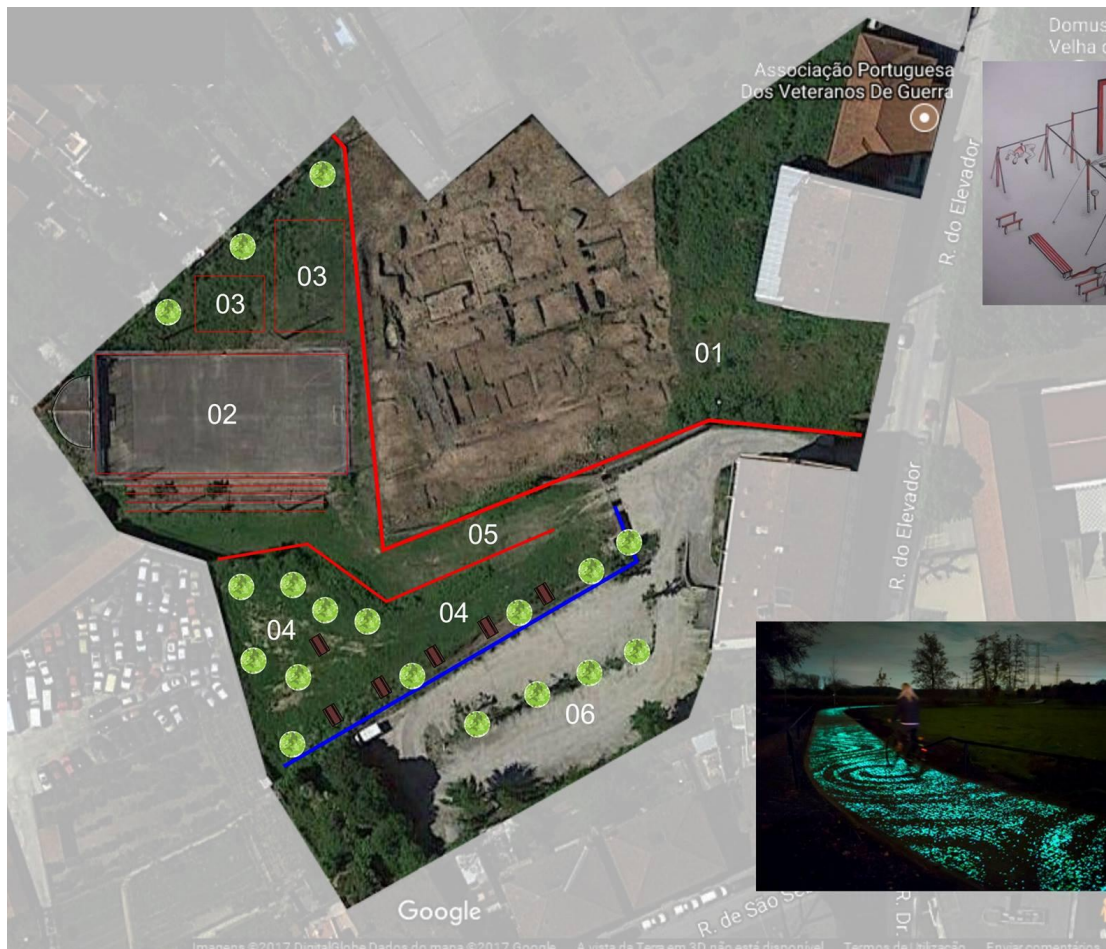
É também do entendimento dos moradores da freguesia que, a recuperação do interior do quarteirão da ínsula das carvalheiras se revela uma mais-valia para toda a população da cidade. Nesse sentido, a iniciativa agora proposta pretende, também, desencadear futuros projectos mais abrangentes para o local nomeadamente, a reabilitação do espaço envolvente ao recinto com o intuito de valorizar a área, como por exemplo: instalação de equipamentos urbanos de ginástica e manutenção, um parque infantil, criação de um parque de merendas com espaço verde envolvente (plantação de árvores), colocação de postes de iluminação, melhoramento de acesso e da vedação ao recinto (portão e rede).











Associação Portuguesa  
Dos Veteranos De Guerra

Domus  
Velha d

R. do Elevador

R. do Elevador

Google

R. de São Se

R. Dr.

Enviar comentário



**03** DEVIDO A FALTA DE EQUIPAMENTOS PÚBLICOS PARA OS MORADORES, PROPUNHA-SE A CRIAÇÃO DE ESPAÇOS DE MANUTENÇÃO, WORK-OUT E PARQUE INFANTIL EM CONJUNTO COM O RINGUE



**04** NA PROCURA DE ENCONTRAR ESPAÇOS DE LAZER/MERENDAS, PROPÕE-SE A REABILITAÇÃO DO REMENISCENTE ESPAÇO PARA A CRIAÇÃO DE UMA ZONA DE LAZER COM MESAS QUE PERMITA MERENDAR E FAZER PEQUENOS CHURRASCOS



**02** ALEM DA REABILITAÇÃO DO EQUIPAMENTO, UMA INTERVENÇÃO/AUMENTO NAS BANCADAS PERMITIRIA ORGANIZAR OUTROS EVENTOS NO ESPAÇO COMO TEATRO, PEQUENOS CONCERTOS, ETC

